

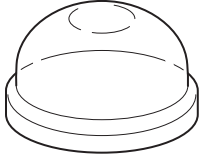
ディスポーザブルカップ
品番：PN-M21

取扱説明書

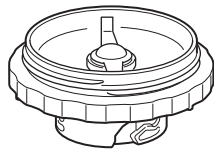
本製品は、OML-1/PN-M23・OML-2/OML-2PL/PN-M40専用です。単品では使用できません。OML-1/OML-2/OML-2PLの取扱説明書を必ずお読みいただき、正しくお使いください。

セット内容

ディスポーザブルカップ



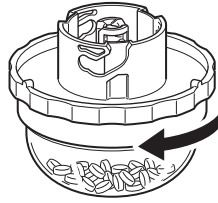
ディスポーザブルカップベース



取り付け・取り外し

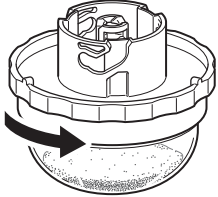
取り付け

カップに試料を入れ、カップベースを図の矢印の方向に回して取り付けます。



取り外し

カップベースを図の矢印の方向に回して取り外します。



注意

- 過度に硬い試料は、製品が破損する恐れがあるため、カップに4割以上入れないでください。また、モーターに負荷がかかり、故障を防ぐために運転が停止することがあります。
- 本製品は使い捨てですので、くり返し使用しないでください。

品質表示

ディスポーザブルカップ	原料樹脂：ポリプロピレン 耐熱温度：75℃
ディスポーザブルカップベース	原料樹脂：ポリプロピレン 耐熱温度：75℃

表示者 テスコム電機株式会社 長野県松本市和田4217-1

販売元：

ラボ用輸入機材専門メーカー
大阪ケミカル株式会社

〒530-0045
大阪府大阪市北区天神西町5-17 アクティ南森町2F
TEL：06-6311-1050 FAX：06-6311-1070

製造元：

テスコム電機株式会社

〒390-1242
長野県松本市和田4217-1

ディスポーザブルベース
品番：PN-M40

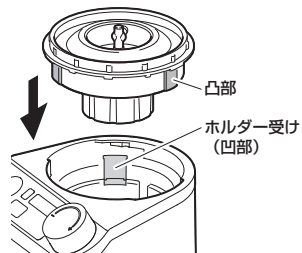
取扱説明書

本製品は、OML-2/OML-2PL/PN-M21専用です。単品では使用できません。OML-2/OML-2PLの取扱説明書を必ずお読みいただき、正しくお使いください。

取り付けかた

1 ディスポーザブルベースの凸部を、OML-2/OML-2PL本体のホルダー受けに合わせて差し込む。

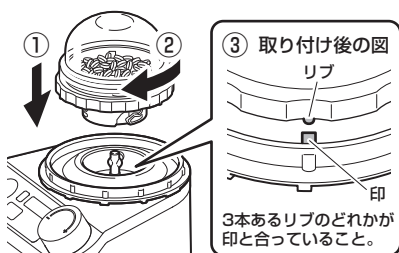
- 傾いていたり浮いていると、スイッチが入りません。



2 試料を入れたカップ (PN-M21) を取り付ける。

- ① ディスポーザブルベースにカップを乗せる。
- ② 図の矢印の方向に回してはめる。
- ③ カップのリブとベースの印が揃っていることを確認する。

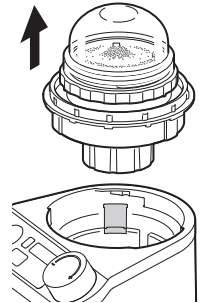
- 中心の軸が上手くはまらずにカップが浮くときは、カップを軽く回しているとう入ります。



3 OML-2/OML-2PLのカップカバーをはめる。

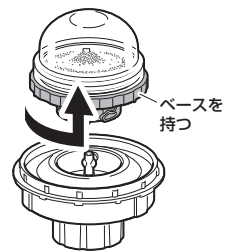
取り外しかた

1 カップカバーを外し、カップをディスポーザブルベースごと本体から取り外す。



2 カップを図の矢印の方向に回しながら、ディスポーザブルベースから取り外す。

- カップが開かないよう、カップベースを持って回してください。



販売元：

ラボ用輸入機材専門メーカー
大阪ケミカル株式会社

〒530-0045
大阪府大阪市北区天神西町5-17 アクティ南森町2F
TEL：06-6311-1050 FAX：06-6311-1070

製造元：

テスコム電機株式会社

〒390-1242
長野県松本市和田4217-1